

Les systèmes de dosage de la série ECLIPSE C de Logic sont des machines destinées à la préparation automatique de matières premières liquides pour les industries chimiques, cosmétiques, des parfums et des essences.

Caractérisés par une construction entièrement en acier inoxydable et également disponibles en version ATEX, ils permettent de doser jusqu'à 45 matières premières, mais peuvent faire l'objet de nombreuses personnalisations.

La machine est contrôlée par PLC et équipée du système de contrôle automatique des recettes Logic BatchPack, qui peut suivre toute la production et fournir des données de retour d'information aux systèmes ERP/MES.

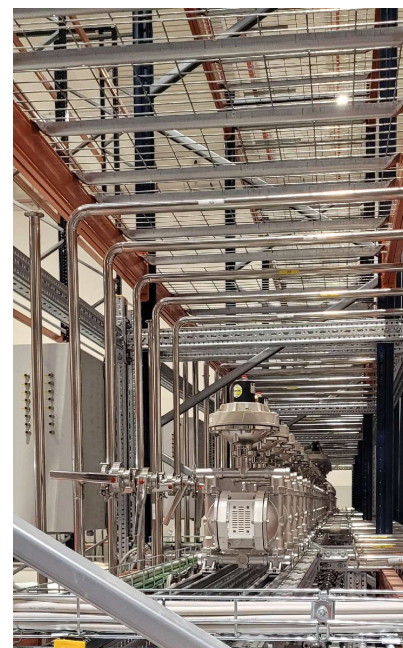


SPÉCIFICATIONS TECHNIQUES

Domaine d'utilisation	Zones sûres, industries cosmétiques et pharmaceutiques (ATEX Zone 1/21 en option)
Balances de dosage	Balance au sol 1500 x 1500 mm jusqu'à 3 000 kg Balance auxiliaire (en option) : 400 x 400 mm 30 000 g
Précision	Échelle de plancher : 10 g (sur un dosage de 1 kg) Échelle auxiliaire (en option) : 1 g
Vannes	DN 25 / 5 avec technologie proportionnelle brevetée Corps en aluminium anodisé et joints en PTFE Option : conception hygiénique CIP/SIP avec corps en AISI 316L et joints FDA
Lavage en place (WIP)	Système facultatif de lavage en place (WIP) pour laver le terminal de vanne après chaque dosage avec un fluide CIP sous pression.
Automatisation	Commande via PLC Siemens et terminal opérateur 10,1 pouces (option 21,5 pouces) Moteurs sans balais à haut rendement énergétique
Interfaces de communication	Profinet (état de la machine) SQL pour communication bidirectionnelle ERP / BatchPack READY
Alimentation	230 Vcc ±10 %, P _{crête} < 2 kW Air comprimé : 6 barG

USINE DE DISTRIBUTION DE MATIÈRES PREMIÈRES

Pompes antidérapantes	<p>Pompes pneumatiques en aluminium / PTFE (industrie chimique) Pompes pneumatiques de qualité alimentaire en AISI 316L / PTFE (industrie cosmétique) Avec amortisseur de pulsations Contrôle de vitesse double Tailles DN15 à DN50 en fonction de la viscosité Châssis en acier préassemblé pour montage sur structure standard</p>
Installation de distribution	<p>Conduites pour l'industrie chimique : soudage orbital AISI 304 Conduites pour l'industrie cosmétique : soudage orbital AISI 316L Ra<0,8 um DN 25 à DN50 en fonction de la viscosité Lignes de matières premières séparées et dédiées Possibilité de CIP/SIP de l'ensemble de l'installation sans démontage des composants</p>
Vannes d'installation	<p>Pour l'industrie chimique : vannes à bille AISI 304 Pour l'industrie cosmétique : vannes papillon AISI 316L Ra<0,8 um</p>



Options et services supplémentaires

Installations et systèmes mécaniques, hydrauliques et électriques.

Modernisation de machines existantes et intégration de machines de production avec des systèmes de dosage.

Balances manuelles externes et salles de pesage.