

PINCE DE MISE À LA TERRE

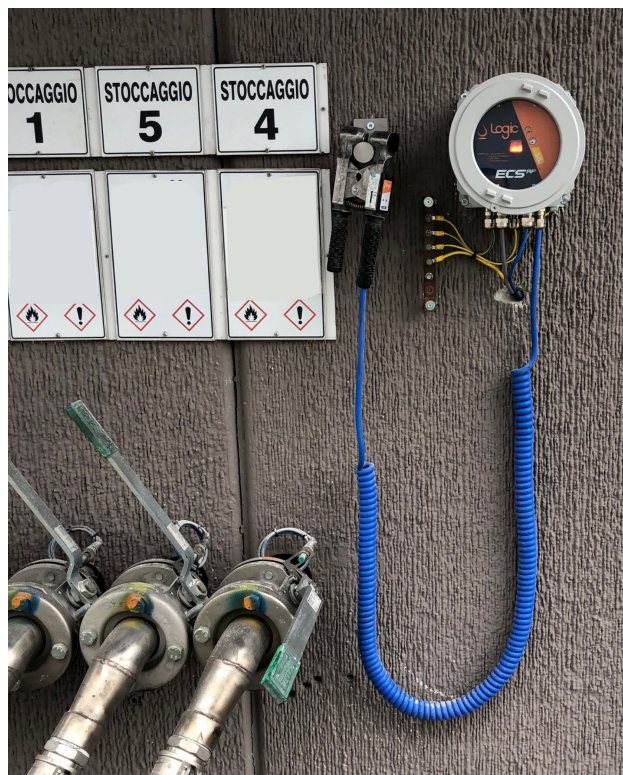
Pour décharger des camions-citernes dans une zone ATEX 1/21

ECS-RF

Le système Logic ECS-RF peut être utilisé efficacement pour mettre à la terre les camions-citernes dans les zones ATEX 1/21.

Le système permet de dissiper les charges électrostatiques générées lors de la manipulation de liquides inflammables, en vérifiant en permanence via l'électronique **SIL2** (version ECS-RF) que la résistance à la terre est toujours **<10Ω**.

Grâce à leurs nombreuses variantes et accessoires, les appareils de la série ECS-RF peuvent être adaptés à toutes les applications.



SPÉCIFICATIONS TECHNIQUES

Zone d'installation de l'unité de commande	ECS-RF-DIN: électronique en zone sûre ECS-RF: Zone ATEX 1/21
Plage de température	Unité de commande en zone sûre: $-20^{\circ}\text{C} \leq T_{\text{amb}} \leq +70^{\circ}\text{C}$ Unité de commande zone ATEX 1/21: $-20^{\circ}\text{C} \leq T_{\text{amb}} \leq +40^{\circ}\text{C}$
Câble standard	Câble spiralé à 6 fils de 5 m pour applications Ex i
Connexions en option	Câble spiralé à 6 fils de 10 m pour applications Ex i Enrouleur CR-20 en AISI 304 avec câble à deux fils L=20 m
Alimentation	Version AC (ECS-RF-DIN) : 230 V _{ca} , U _m =253 V _{rms} Version DC (ECS-RF-DIN-DC): 10÷30 V _{dc} , U _m =30 V _{dc} / 253 V _{dc}
Dimensions de l'unité de commande (L x H x P)	Unité de commande pour zone sûre (ECS-RF-DIN): 162 x 90 x 65 mm Unité de commande pour zone ATEX 1/21 (ECS-RF): 195 x 195 x 148 mm

SPÉCIFICATIONS DE LA PINCE IS1L



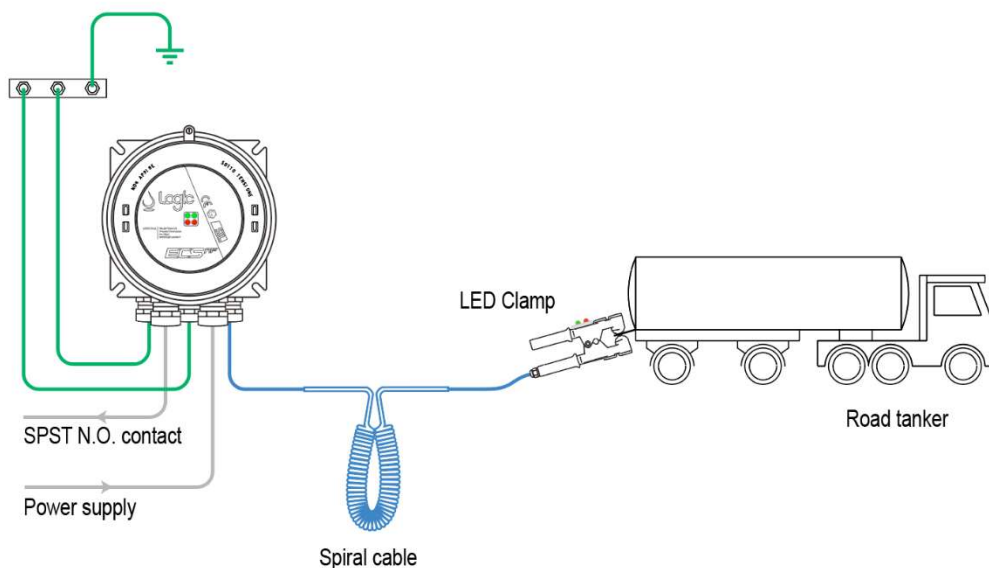
Composition de la pince	Aluminium moulé sous pression avec poignée en plastique
Affichage d'état	Via LED verte et rouge sur la pince
Zone de connexion de la pince	Zone ATEX 0/20
Température de fonctionnement	$-20^{\circ}\text{C} \leq T_{\text{amb}} \leq +55^{\circ}\text{C}$
Dimensions (L x H x P)	250 x 110 x 95 mm

PINCE DE MISE À LA TERRE

Pour décharger des camions-citernes dans une zone ATEX 1/21

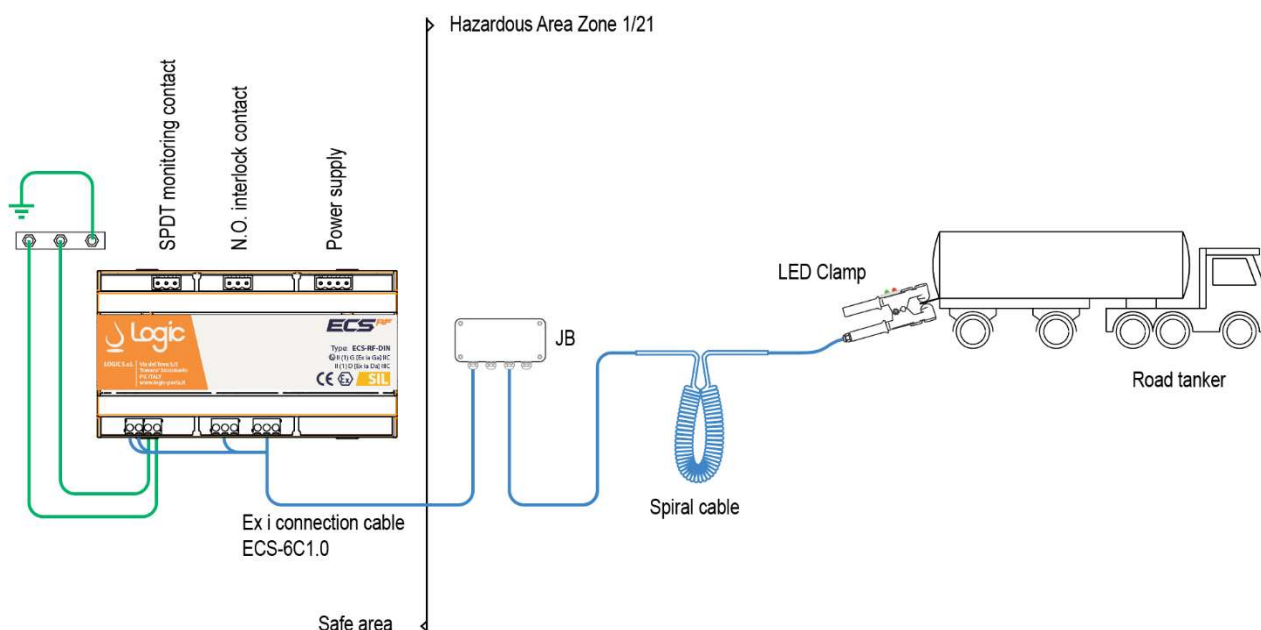
Unité de commande dans zone ATEX 1/21 avec câble spiralé

1. Unité de commande électronique dans zone dangereuse ATEX 1/21
2. Câble de raccordement spiralé entre l'unité de commande et la pince
3. Pince de raccordement avec LED de type IS1L intégrée



Unité de commande dans zone sécurisée avec câble spiralé

1. Unité de commande électronique installée dans un panneau électrique dans une zone sécurisée
2. Câble de connexion spiralé reliant l'unité de commande à la pince
3. Pince de connexion avec LED de type IS1L intégrée

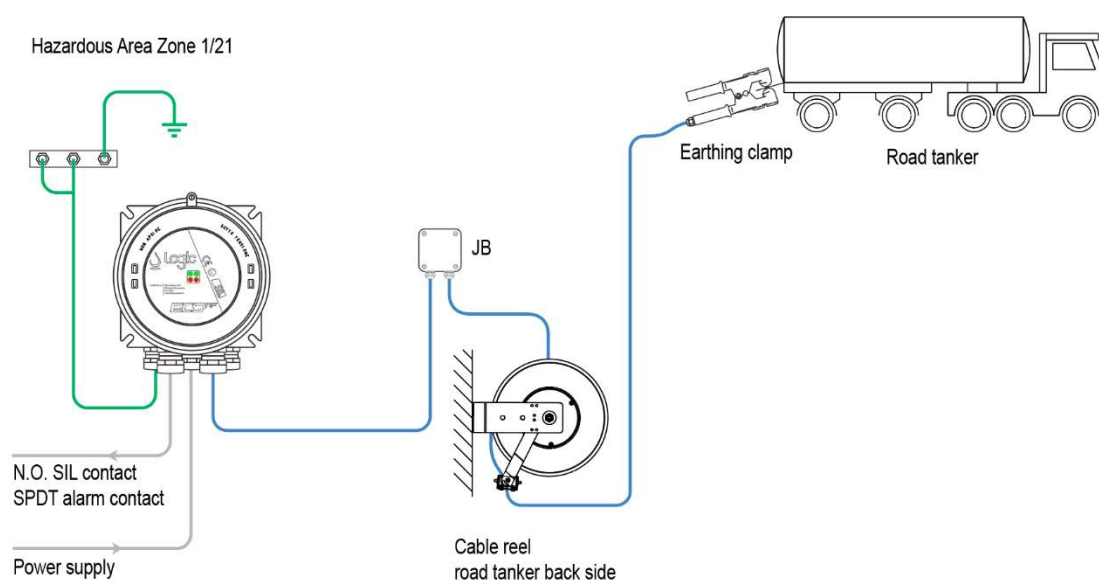


PINCE DE MISE À LA TERRE

Pour décharger des camions-citernes dans une zone ATEX 1/21

Unité de commande dans la zone 1/21 avec bobine CR-20 de 20 m

1. Unité de commande électronique dans zone dangereuse ATEX 1/21
2. Câble de raccordement avec enrouleur de 20 m dans zone ATEX 1/21
3. Pince de raccordement standard IS1S et LED sur l'unité de commande ECS-RF



Unité de commande dans zone sécurisée avec bobine CR-20 de 20 m

1. Unité de commande électronique installée dans un panneau électrique dans une zone sûre
2. Câble de raccordement avec enrouleur de 20 m en zone ATEX 1/21
3. Pince de raccordement standard IS1S et LED sur le JBOX JB-LED

